

シロナガヤ

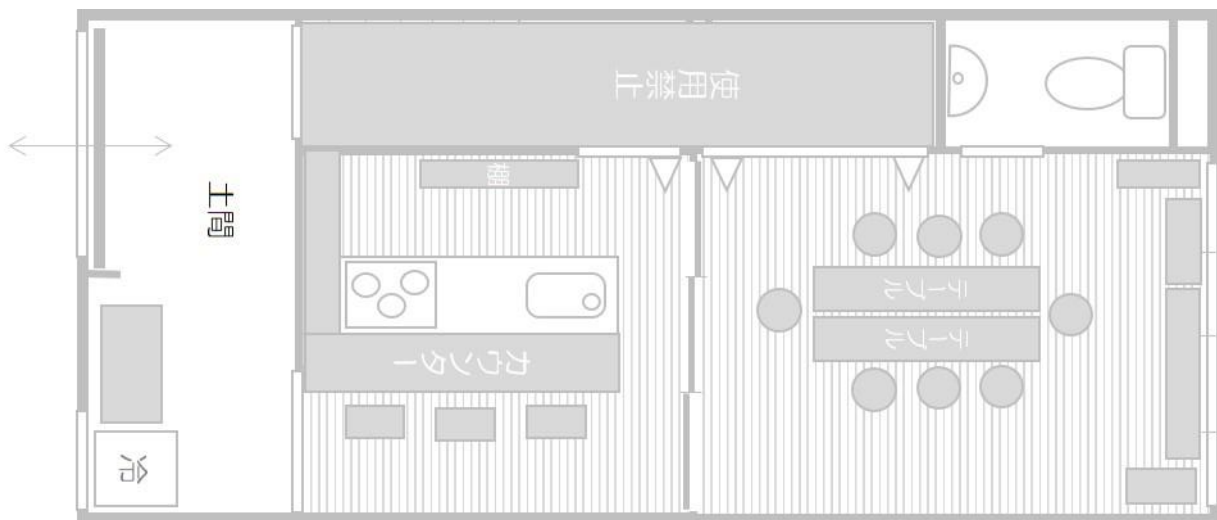
使用マニュアル

シロナガヤ 使用マニュアル

当レンタルスペースは、長屋を改装したスペースとなっております。長屋は隣の建物と壁一枚を共有した住まいになっておりますので、近隣住民にご迷惑になるような、騒音や振動は本施設の今後の運用に関わる大きな要因になります。十分にご配慮いただけますようお願いいたします。

① スペース間取

当レンタルスペースの専有使用範囲は下記の通りです。



※使用禁止エリアは許可なく開けないでください。

② 利用時間

9:00～19:00（19時完全退室）

※19時以降はお隣様の生活のご迷惑になります。時間はお守りください。

③ 利用人数について

当施設は **10名様**までの利用とさせていただきます。

子供に関する近隣トラブルが多発のために、**子供の入室または利用は禁止**させていただきます。

④ 飲食利用について

当レンタルスペース内で飲食行為については**パーティーや宴会を目的とした食事会**は近隣への配慮を考慮し**禁止**しております。また強い匂いのする食材（スパイスやドリアン等の特殊食材）をレンタルスペース内での調理は許可がない限り、禁止しております。

⑤ 禁煙

当施設は全面禁煙となります。

路地内も他のお部屋にご迷惑になりますので、禁煙をお願いします。

⑥ 禁止行為

- ・ 子供の入室または利用
- ・ ホームパーティーや宴会の利用
- ・ 大声での会話
- ・ 定員を超える利用
- ・ 営業時間外の利用
- ・ 室内、建物周辺での喫煙

※上記内容は近隣住民とレンタルスペース運営に当たり合意している約束事です。

違反すると施設運営に関わる重要事項です。必ずお守りください

⑦ 新型コロナウイルス対策のご協力

新型コロナウイルスの感染拡大の抑制やクラスター発生のリスクを考慮し、施設内では下記項目についてご協力ください。

1. 入室時の際は必ず来場者全員の手洗いまたは手のアルコール消毒。
2. 食事以外の時間帯は原則マスクの着用
3. 撮影に関しては、出演者以外はマスクの着用と出演者の対面はできるだけ避けてください。
4. こまめに室内の換気（窓や扉、換気扇の解放にご協力ください）
5. 食事の際は着席のレイアウトの工夫

⑧ ご利用設備について

■ 時間料金に含まれるもの

- ・ テーブル
- ・ スツール
- ・ エアコン
- ・ トイレ

※使用後は電源を切り、キレイに片付けて、元の場所にお戻し下さい。

■ キッチン使用料に含まれるもの

- ・ シンク
- ・ 冷蔵庫（土間にあります）
- ・ 調理器具
- ・ お皿類
- ・ グラス類
- ・ オープンレンジ
- ・ ホットプレート

※使用後は電源を切り、キレイに片付けて、元の場所にお戻し下さい。

⑨ 後片付け

施設使用後は下記の通りに後片付けをお願いします。

1. 使用した設備は元の場所に戻す
2. テーブルやカウンターの布巾で拭き掃除
3. シンク周りの水拭き
4. 排水口の生ごみの掃除
5. 床に食べカス等の確認
6. キッチンタオルなどは水洗いで干してください（突っ張り棒があります）
7. スリッパなどは元のスリッパ入れにお戻し下さい



⑩ 入退室（チェックイン・チェックアウト）について

鍵は対面でお渡しします。退室の際は予め指定していただいた時間にカギを引き取りに伺います。予定の都合上、前記の条件が合わない場合は、別途ご相談いたします。退室の際は、備品などは元の場所に戻して頂き、**使用区画は簡単に掃除して退室ください。**

⑪ 一時退室について

一時退出の際は、防犯上、必ず預けた鍵で施錠してください。

⑫ ゴミについて

原則、ゴミはお持ち帰りください。但しオプションをご利用の方は、その限りではありません。

⑬ Wi-Fi について

本施設にはネット回線契約をしておりません。wifi を含む通信サービスは提供しておりません。

⑭ その他

許可なく 2 階に上がることや押入れ内の物色はご遠慮願います。

【緊急連絡先】

(株)人と不動産

小上馬（こじょうま）

090-4700-3214